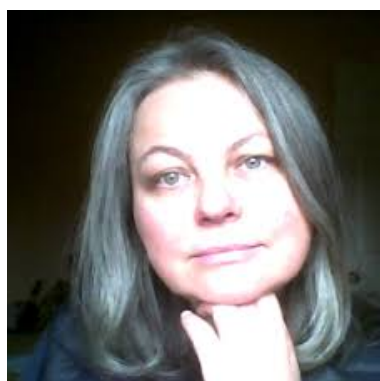


## Sylwetki panelistów cyklu „CYRKULARNI W BIZNESIE”

### Panel OPAKOWANI W 4.0



**Dr inż. Irena Jałmużna** - naukowiec i wykładowca na Wydziale Zarządzania i Inżynierii Produkcji Politechniki Łódzkiej. Autorka prac i artykułów naukowych z obszaru zarządzania łańcuchem dostaw, produkcją oraz systemami informacyjnymi. Wśród kluczowych pozycji publikacyjnych należy wymienić m.in.: "Zarządzanie produkcją i opakowaniami. Bezpieczeństwo żywności i przemysł 4.0", "Zarządzanie i bezpieczeństwo w łańcuchu żywnościowym", "Wykorzystanie systemu Hazard and Risk Management (HARM) do redukcji błędów i uszkodzeń występujących w opakowaniach tekturowych". Od kilku lat

realizuje badania w obszarze zielonego zarządzania wpisujące się w zrównoważony rozwój, jest pomysłodawcą projektu międzynarodowego "GreenBay", w którym założyła szereg działań w obszarze redukcji śladu węglowego w regionie, kreowanie kierunków tworzenia produktów cyrkularnych również z tworzyw opakowaniowych oraz edukacji w obszarze gospodarki cyrkularnej. Współtworzyła studia podyplomowe "Opakowania – projektowanie, technologia, zarządzanie" oraz "Zarządzanie produkcją" w ramach których prowadzi zajęcia dydaktyczne.



**Dr hab. inż. Konrad Olejnik**, prof. PŁ jest absolwentem Wydziału Inżynierii Procesowej i Ochrony Środowiska Politechniki Łódzkiej. Od początku związany zawodowo z tą Uczelnią, jest pracownikiem naukowo-dydaktycznym w Centrum Papiernictwa i Poligrafii PŁ (wcześniej Instytut Papiernictwa i Poligrafii). Od 2012 roku pełni również obowiązki dyrektora tej Jednostki. Specjalista w zakresie inżynierii i technologii papieru. Jego zainteresowania naukowe dotyczą zagadnień związanych z wytwarzaniem, modyfikacją oraz badaniami właściwości materiałów papierowych, a także modelowaniem i badaniem procesów technologicznych przemysłu papierniczego. Autor opatentowanej metody wytwarzania papieru

o strukturze będącej jednocześnie nośnikiem informacji. Współautor metody i współtwórca urządzenia do pomiaru dynamiki interakcji cieczy z materiałami papierowymi, które również zostało opatentowane. Autor lub współautor ponad 80 publikacji i referatów konferencyjnych. Jest członkiem i wiceprezesem Stowarzyszenia Papierników Polskich oraz członkiem amerykańskiego Stowarzyszenia Przemysłu Papierniczego TAPPI.



**Mgr Anna Kozieł** - asystent w grupie pracowników dydaktycznych. Prowadzi wykłady i zajęcia projektowe m.in. z przedmiotów: "Projektowanie produktów", Projektowanie opakowań", "Opakowania w systemach logistycznych", „Wizualizacja przestrzeni produkcyjnej”, "Wizualne kreowanie przestrzeni", „Organizacja systemów produkcyjnych" oraz „Dokumentacja inżynierska". Zajmuje się projektowaniem graficznym: opakowań, elementów i systemów wizualizacyjnych, znaków firmowych i elementów kształtowania wizualnego oblicza firmy oraz okładek do monografii.

Angażuje się w organizację międzynarodowych konferencji naukowych: Produkt i Opakowanie (P&P) oraz Ergonomii Niepełnosprawnym (MKEN). Ekspert z zakresu opakowań w konkursie Diamenty Zoologii Międzynarodowych Targów Zoologicznych PET EXPO. Prowadzi doradztwo dla firm z zakresu prawa pracy i gospodarczego korzystania ze środowiska oraz doradztwo i szkolenia z zakresu bezpieczeństwa i higieny pracy.



**Mgr Konrad Nowakowski** - kierownik Zespołu Ekologii Opakowań SIECI BADAWCZEJ ŁUKASIEWICZ – IBWCh, prezes Polskiej Izby Odzysku i Recyklingu Opakowań PIOIRO, Wieloletni pracownik COBRO Instytutu Badawczego Opakowań, aktywny działacz na rzecz ochrony środowiska. Od 2014 prezes PIOIRO, która jest organizacją otoczenia biznesu realizującą zadania w myśl koncepcji rozszerzonej odpowiedzialności producenta. Specjalizuje się w gospodarce odpadami opakowaniowymi, cyklu życia opakowań i zagadnień związanych z Gospodarką w Obiegu Zamkniętym.

**MODERATOR: Marcin Podgórski** - Pracownik Samorządu Województwa Łódzkiego.



Aktywny od 25 lat w kształtowaniu stosunków międzynarodowych na forum organizacji międzynarodowych. Ekspert w zakresie rozwoju polityki regionalnej, wspierania procesów internacjonalizacji przedsiębiorstw oraz menadżer międzynarodowych projektów współpracy i rozwoju w ramach programów Horyzont 2020, Interreg Europa oraz Interreg Europa Środkowa. W międzynarodowych partnerstwach przygotowuje zestawy narzędzi wspierających wielopoziomowe zarządzanie politykami europejskimi dotyczącymi m.in. gospodarki cyrkularnej, dekarbonizacji, instrumentów finansowania. Dyrektor Departamentu

pełniącego funkcję Instytucji Zarządzającej RPO WŁ 2007-2013, przedstawiciel regionu i twórca Domu Łódzkiego w Brukseli - jednostki wspierającej aktywność mieszkańców województwa w Europie.